



Warmia i Mazury
Sp. z o.o.

Szymany, dnia 18.11.2019 r.

WIM.DEA.ZI.2423.7.2019

.....
Pieczęć zamawiającego

ZAPYTANIE OFERTOWE

(niniejsze zapytanie nie stanowi zapytania ofertowego w rozumieniu ustawy pzp i stanowi rozeznanie rynku)

Zwracamy się z prośbą o przesłanie oferty na wykonanie mebli pod zabudowę pomieszczeń kuchennych i socjalnych w obiekcie zlokalizowanym na terenie lotniska (Wieża) wg załączonego schematu/projektu.

Termin realizacji zamówienia: 31. stycznia 2019 r.

Kryterium oceny ofert: cena 100%;

Inne: brak

Uwagi: Wskazane wykonanie pomiarów w naturze. Materiały: płyta laminowana - wnętrza szafek, płyta fenirowana – fronty szafek i półki, płyta mdf – blaty. Dobór kolorystyki – po okazaniu próbek.

W załączeniu: Schemat/projekt organizacji pomieszczeń wraz z projektem umeblowania.

Ofertę prosimy przesłać do dnia 22 listopada 2019 r. na adres: Warmia i Mazury Sp. z o.o., Szymany 150, 12-100 Szczytno lub pocztą elektroniczną na adres: k.furczak@mazuryairport.pl

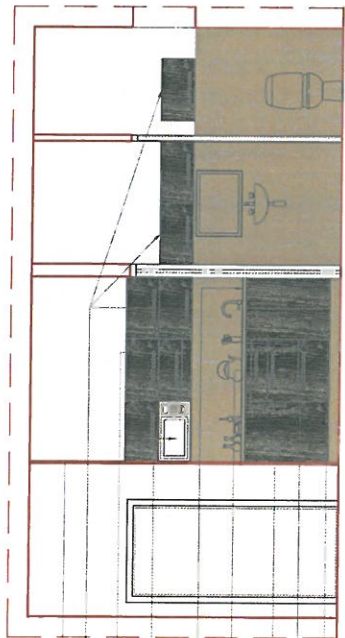
Zatwierdzam:

podpis:

Gł. Specjalista ds. inwestycji

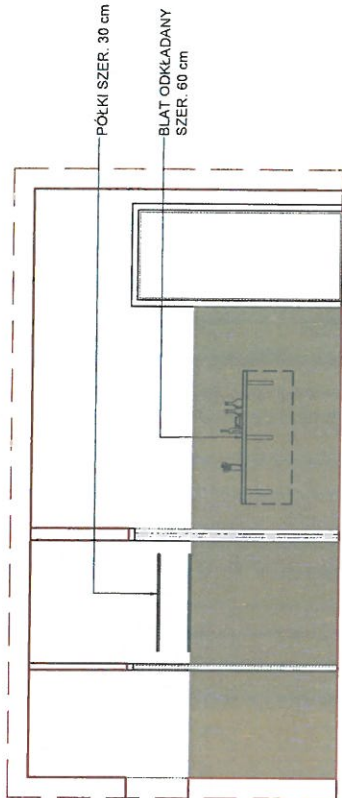
arch. Agnieszka Laguna - Pawelec
upr. bud. 10/W/MOKK/2013

(Podpis Kierownika Komórki Organizacyjnej)



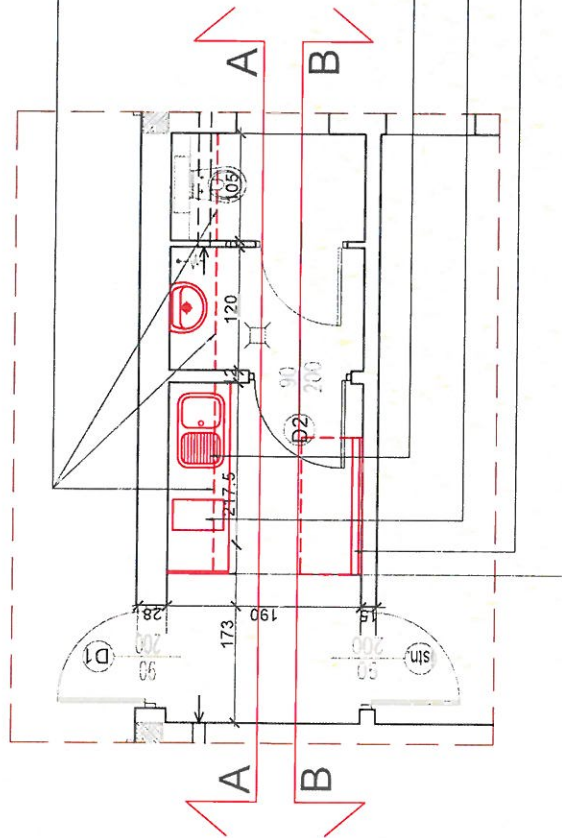
- ŚCIANKA Z PŁYTY MEBLOWEJ SZAFKI PAWIAŁCZOWE
- OKAP
- MIXERPOFAŁA
- ZLEWOZMYWAK
- PLYTA GRZEWCZA
- ŁODÓWKA PODBLATOWA SZUFLADY
- KOSZ NA ŚMIECI

WIDOK A-A



- PÓŁKI SZER. 30 cm
- BLAT ODKŁADANY SZER. 60 cm

WIDOK B-B



PRZENIESIENIE UMYWALKI W MIEJSCE PISUARU

ZLEWOZMYWAK JEDNOKOMOROWY, POD SPODEM SZAFKA NA KOSZ NA ŚMIECI

PLYTA GRZEWCZA ORAZ ŁODÓWKA PODBLATOWA

BLAT ODKŁADANY

ŚCIANKA Z PŁYTY MDF, LUB ŻALUZJA, LUB RELINGI DO POWIESZENIA UTENSYLÓW



Port Lotniczy Olsztyn-Mazury

Wypożyczenie pomieszczeń kuchennych i socjalnych w pomieszczeniu METEO w budynku nr 1 na terenie Portu Lotniczego Olsztyn-Mazury w Szymanach

INWESTOR: ARMIA I MAZURY Sp. z o.o. z siedzibą w Szymanach
ul. Wolności 10, 15-100 Szymanach

PROJEKT MEBLI

PROJEKTOWAŁ: RZUTMIDOKI

LISTOPAD 2015 T-02